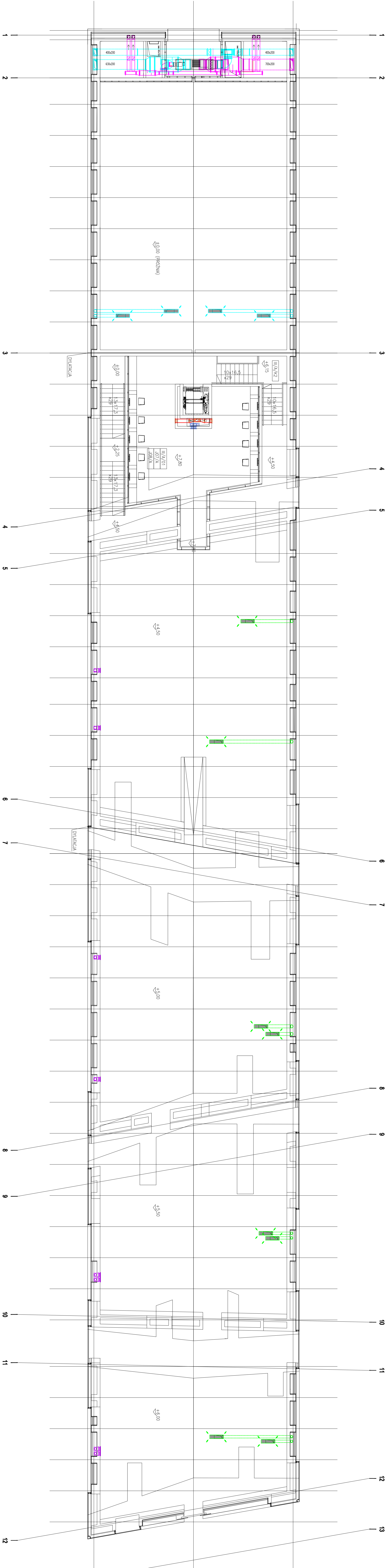


LEGENDA:

- ZESPOL N1
- ZESPOL W1
- ZESPOL N2
- ZESPOL W2
- ZESPOL N3
- ZESPOL W3



TEMAT:				NAUZOLEUM MARYTOLOGII I NSI POLSKICH			
				WRAZ Z ZAGOSPODAROWANIEM TERENU			
LOKALIZACJA:				MICHONIN			
				DZIAŁKI NR EW. 201/208, 209, 301, 302			
INWESTOR:				MUZEUM NSI KIELCZNYJ			
				UL. JANA PAWŁA II 18			
				25-603 KIELCE			
GŁÓWNY PROJEKTANT:				NIZIO DESIGN INTERNATIONAL			
				MIRKOŻAN NIZIO			
PROJEKTANT:				BUREAU PROJEKTOW "SANKIED" s.c.			
				01-633 WARSZAWA, UL. ODYSYJA 2 lok. 88			
				Tel. (0 22) 832 23 21			
PROJEKTANT:				mgr inż. ANDRZEJ KULESZA			
				mgr inż. DOROTA NRYKA			
				mgr inż. MAGDALENA WILK			
				mgr inż. WOJCIECH ZDZIENICKI			
SPRAWDZAJĄCY:				mgr inż. MAREK JANUSZEWSKI			
				mgr inż. MAREK JANUSZEWSKI			
Faza projektu:				PROJEKT BUDOWLANO-WYKONAWCZY			
TEMAT:				INSTALACJA WENTYLACJI MECHANICZNEJ I KLIMATYZACJI			
				POZIOM +1.80 WIDOK INSTALACJI			
SKALA:				1:100			
TEMAT:				27-07-2009			
				MWP S 00 36 00			